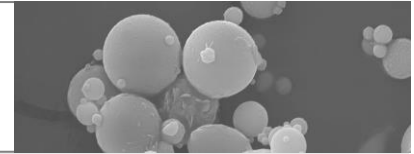


## Produktdatenblatt

**steament<sup>®</sup> W-9**
**Flugasche für Beton nach DIN EN 450**


Die Flugasche **steament<sup>®</sup> W-9** ist ein feinkörniger, hauptsächlich aus staubartigen, glasigen Partikeln bestehender Baustoff, der bei der Strom- und Wärmeerzeugung aus Steinkohle im **Kraftwerk Walsum** als Nebenprodukt anfällt. Hauptbestandteile der Flugasche sind die aus den natürlichen Kohlebleitmineralien entstehenden amorphen Phasen von Silizium-, Aluminium- und Eisenoxid.

Durch seine Kornstruktur und puzzolansische Eigenschaft hat Flugasche einen positiven Effekt im Frisch- und Festbeton. Im Frischbeton wird die Verarbeitung des Betons erleichtert, im Festbeton wird die Betondruckfestigkeit erhöht und durch das dichtere Betongefüge auch die Dauerhaftigkeit des Betonbauwerks verbessert.

Die Flugasche **steament<sup>®</sup> W-9** nach DIN EN 450 kann als Zusatzstoff Typ II für Beton nach DIN 1045-2/ DIN EN 206-1 verwendet werden. Flugasche wird seit Jahrzehnten in der Betonindustrie als qualitativ hochwertiger Rohstoff eingesetzt und darf bei der Betonzusammensetzung auf den Zementgehalt und mittels k-Wert auf den äquivalenten Wasserzementwert angerechnet werden.

Die hohe Qualität wird mittels regelmäßig durchgeführter interner Qualitätsüberwachung sichergestellt und durch eine anerkannte unabhängige Prüfstelle überwacht, was vom MPA NRW durch das Zertifikat der Leistungsbeständigkeit bestätigt wird. Der Hersteller von **steament<sup>®</sup> W-9** hat in seiner Leistungserklärung neben den Kriterien der DIN EN 450-1, die Einhaltung der Umweltauflagen gemäß Musterverwaltungsvorschrift (MVV TB) Ziffer A 3.2.3 und DAfStb-Umweltrichtlinie erklärt.

**Zertifikate**

 Zertifikat der Leistungsbeständigkeit:  
 0432-CPR-00125-01

**Produktdaten**
**aus der statistischen Auswertung der Eigenüberwachungsergebnisse 2019<sup>1)</sup>**

Parameter	Mittelwert		Standard-abw.	Anforde-rung
<b>Normativ</b>				
Glühverlust Kategorie A	2,8	M.-%	0,62	≤ 5,0
Feinheit > 0,045 mm Kategorie N	16	M.-%	4,2	17 ± 10
CaO <sub>ges</sub>	3,9	M.-%	1,12	≤ 10,0
CaO <sub>frei</sub>	0,4	M.-%	0,12	- <sup>2)</sup>
SO <sub>3</sub>	1,2	M.-%	0,16	≤ 3,0
Cl	< 0,01	M.-%	-	≤ 0,10
Na <sub>2</sub> O <sub>äqui</sub>	2,6	M.-%	0,21	≤ 5,0
Kornrohichte	2,37	g/cm <sup>3</sup>	0,042	2,32 ± 0,2
Aktivitäts- index	28d	87	%	≥ 75
	90d	101	%	≥ 85
<b>Informativ</b>				
Wasseranspruch <sup>3)</sup>	28,7	%	2,90	-
Schüttdichte (lose) <sup>4)</sup>	0,97	kg/dm <sup>3</sup>	-	-
Schüttdichte (verdichtet) <sup>4)</sup>	1,24	kg/dm <sup>3</sup>	-	-

- 1) die zusammengestellten Daten sind keine zugesicherten Eigenschaften
- 2) ab > 1,5 M.-% ist die Raumbeständigkeit nachzuweisen
- 3) zur Normsteife nach DIN EN 196-3
- 4) Ergebnis beruht auf einer Einzelprobe